

Tabelle 1: Die Untersuchungsgruppen

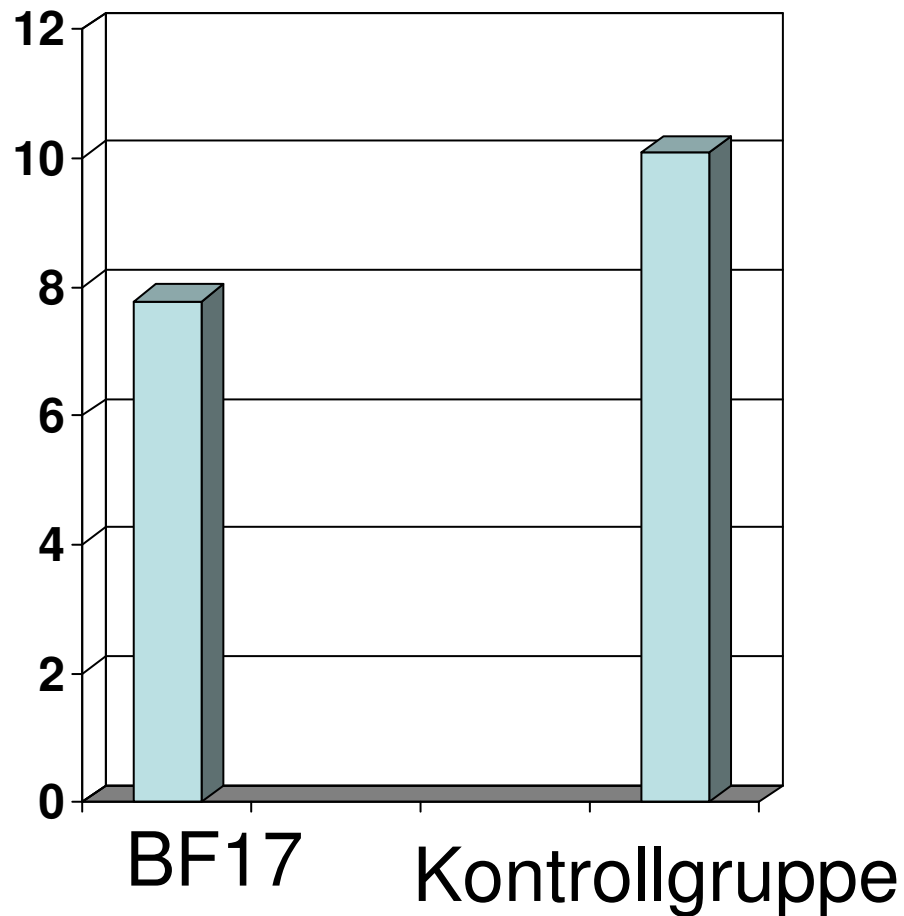
- **Teilnehmer am BF17**

- N = 4454
- 51,5% männlich
- 68,5% verfügen über einen Fachoberschulabschluss (mittlere Reife) oder sie besuchen die gymnasiale Oberstufe
- 60% der Eltern nahmen an Begleiterschulung teil
- 1920 km durchschnittliche Fahrleistung im ersten Quartal des selbständigen Fahrens

- **Kontrollgruppe**

- N = 2421
- 52,1% männlich
- 68,1% verfügen über einen Fachoberschulabschluss (mittlere Reife) oder sie besuchen die gymnasiale Oberstufe
- 1850 km durchschnittliche Fahrleistung im ersten Quartal des selbständigen Fahrens

Abbildung 1: Gesamtzahl der Verkehrsverstöße (in Prozent)



Teilnehmer am BF17 begehen 22,7% weniger Verkehrsverstöße als Fahranfänger der Kontrollgruppe

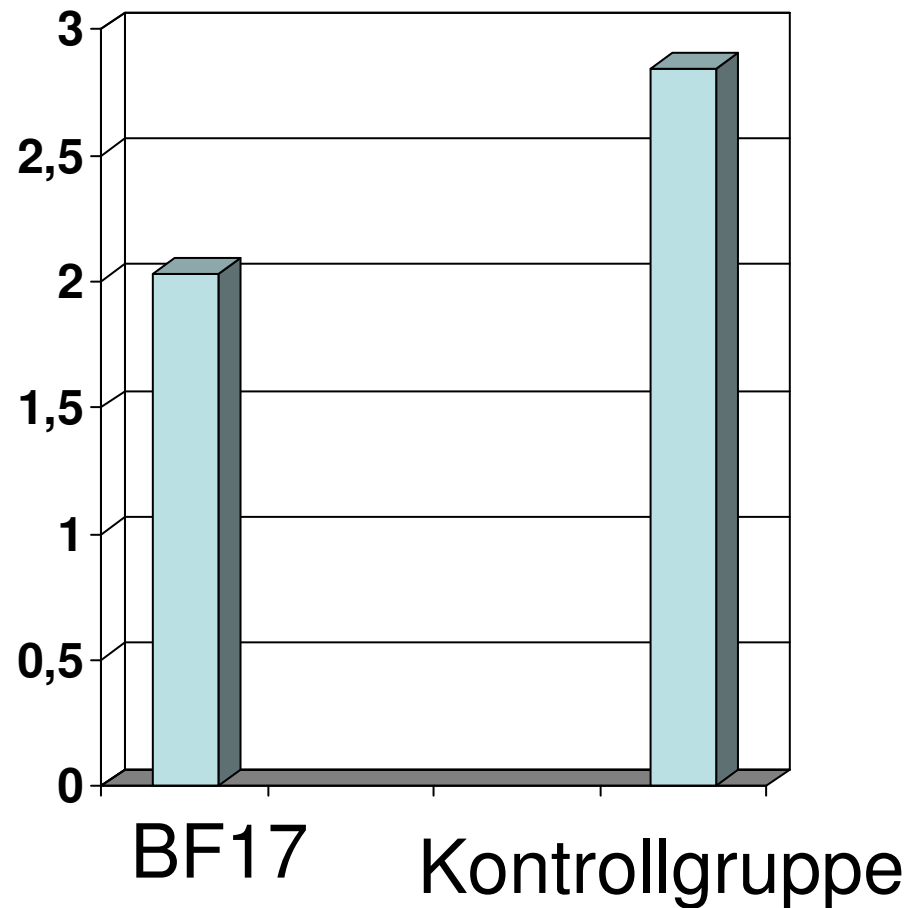
$$X^2_{(df = 1)} = 10,6; p < .01$$

Konfidenzintervalle:

BF17: +/- 0,41%

KG: +/- 0,62%

Abbildung 2: Gesamtzahl (in Prozent) der Verkehrsverstöße, die mit einem Unfall einhergehen



Teilnehmer am BF17 haben durch Fehlverhalten 28,5% weniger Unfälle verschuldet als Fahrer der Kontrollgruppe

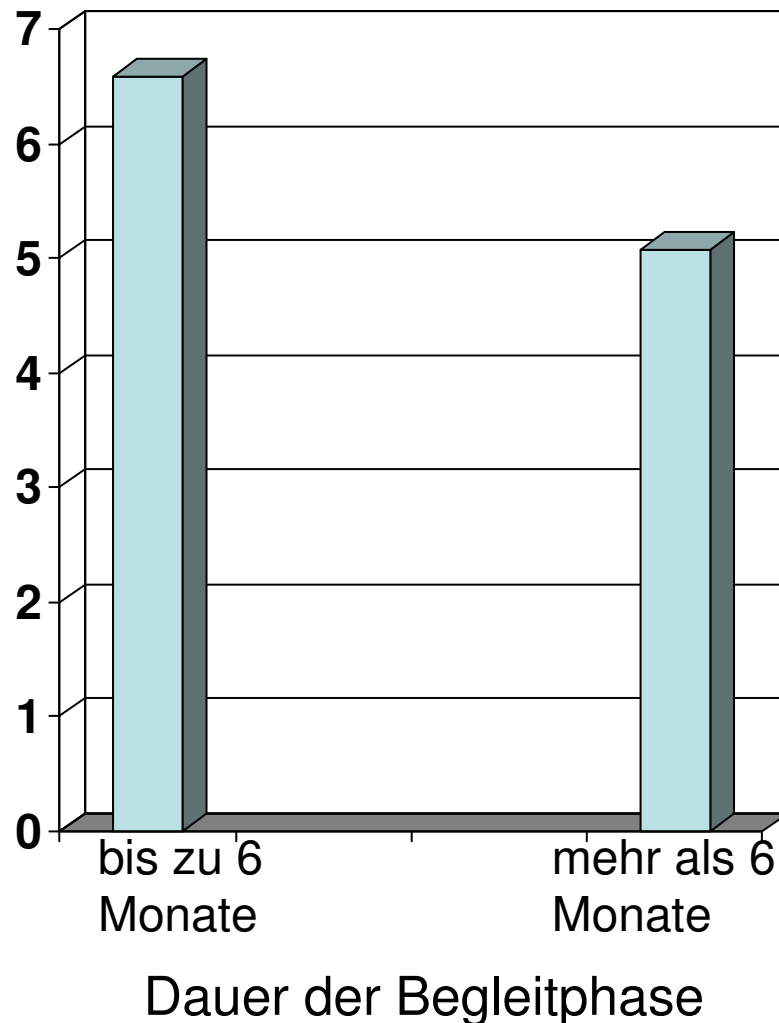
$$X^2_{(df = 1)} = 4,8; p < .05$$

Konfidenzintervalle:

BF17: +/- 0,22%

KG: +/- 0,34%

Abbildung 3: Gesamtzahl der Verkehrsverstöße in der Gruppe BF17 (in Prozent) in Abhängigkeit der Dauer der Begleitphase



Teilnehmer am BF17, über mehr als 6 Monate in Begleitung gefahren sind begehen 23,1% weniger Verkehrsverstöße als diejenigen, die weniger als 6 Monate in Begleitung gefahren sind.

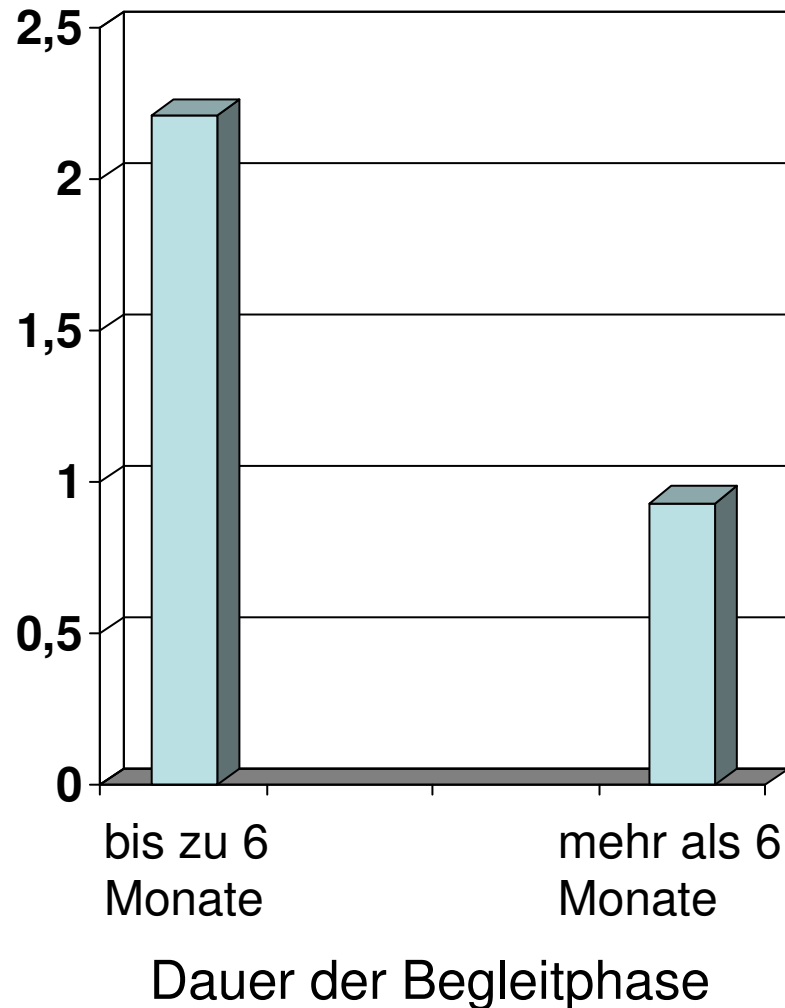
$$X^2_{(df = 1)} = 4,73; p < .05$$

Konfidenzintervalle:

bis 6 Monate: +/- 0,56%

über 6 Monate: +/- 0,45%

Abbildung 4: Gesamtzahl (in Prozent) der Verkehrsverstöße, die mit einem Unfall einhergehen, in der Gruppe BF17 in Abhängigkeit der Dauer der Begleitphase



Teilnehmer am BF17, die mehr als 6 Monate in Begleitung gefahren sind, haben durch Fehlverhalten 57,0% weniger Unfälle verursacht als diejenigen, die weniger als 6 Monate in Begleitung gefahren sind

$$X^2_{(df = 1)} = 12,2; p < .01$$

Konfidenzintervalle:

bis 6 Monate: +/- 0,33%

über 6 Monate: +/- 0,20%